

BOLIVIA



“Le Pantanal et le parc national Otuquis”

Un des plus grand marais du monde réparti entre le Brésil, le Paraguay et la Bolivie

Physionomie du tour

But:

- Découverte du plus grand marais du monde, le Pantanal vue depuis le côté Bolivien
- Visite du parc Otuquis avec sa faune abondante comptant nombreuses espèces d'oiseaux et de mammifères

Clientèle:

- Personnes désireuses de découvrir un écosystème régional et observer les animaux dans leur milieu naturel

Conditions proposées:

- Groupe de 6 à 12 personnes.
- VL 4x4, Bateau-promenade avec confort et avion Cessna 182 de la Force aérienne bolivienne.
- Logement à l'hôtel « El Pantanal » (4*) pour 3 nuits

Prix proposé:

- Nous consulter. Variable suivant le nombre de personnes

1/ Le Pantanal

- Le **Pantanal** est la plus grande zone humide de la planète, Il possède la plus riche collection au monde de plantes aquatiques.
- Il est situé en Amérique du Sud et s'étend sur plus de 200 000 km², exclusivement dans le bassin du Río Paraguay.
- Le Pantanal est une région qui, la moitié de l'année, forme un immense marais qui représente la plus grande zone humide de ce type, devant les marécages africains du Saad le long du Nil, du delta central du Niger et du delta interne de l'Okavango.
- L'inondation s'explique par le fait que la région se trouve à 1 500 km de la mer et à seulement 150 mètres d'altitude, ce qui procure à peine 10 mm de déclivité par kilomètre. Durant la saison des pluies, les quantités d'eau ne peuvent s'évacuer et stagnent sur une superficie de près de 200 000 km².
- On pense qu'il constitue l'écosystème le plus dense de la planète tant au point de vue végétal qu'animal. Son importance est souvent éclipsée par la popularité de la forêt amazonienne auprès des défenseurs de la nature, mais il constitue une part tout aussi vitale et intéressante de la biosphère.
- Le Pantanal s'étend principalement dans les états Brésiliens du Mato Grosso et du Mato Grosso do Sul Mais il recouvre aussi une portion plus petite de la Bolivie, le Pantanal bolivien ainsi que du Paraguay. Le développement récent de la contrée (spécialement l'orpaillage ou exploitation des filons d'or dans le lit des rivières affluentes, avec ses considérables rejets de mercure) a commencé à causer des problèmes et de sérieuses inquiétudes.
- Voir la vue satellite sur la diapositive suivante

Situation du Pantanal

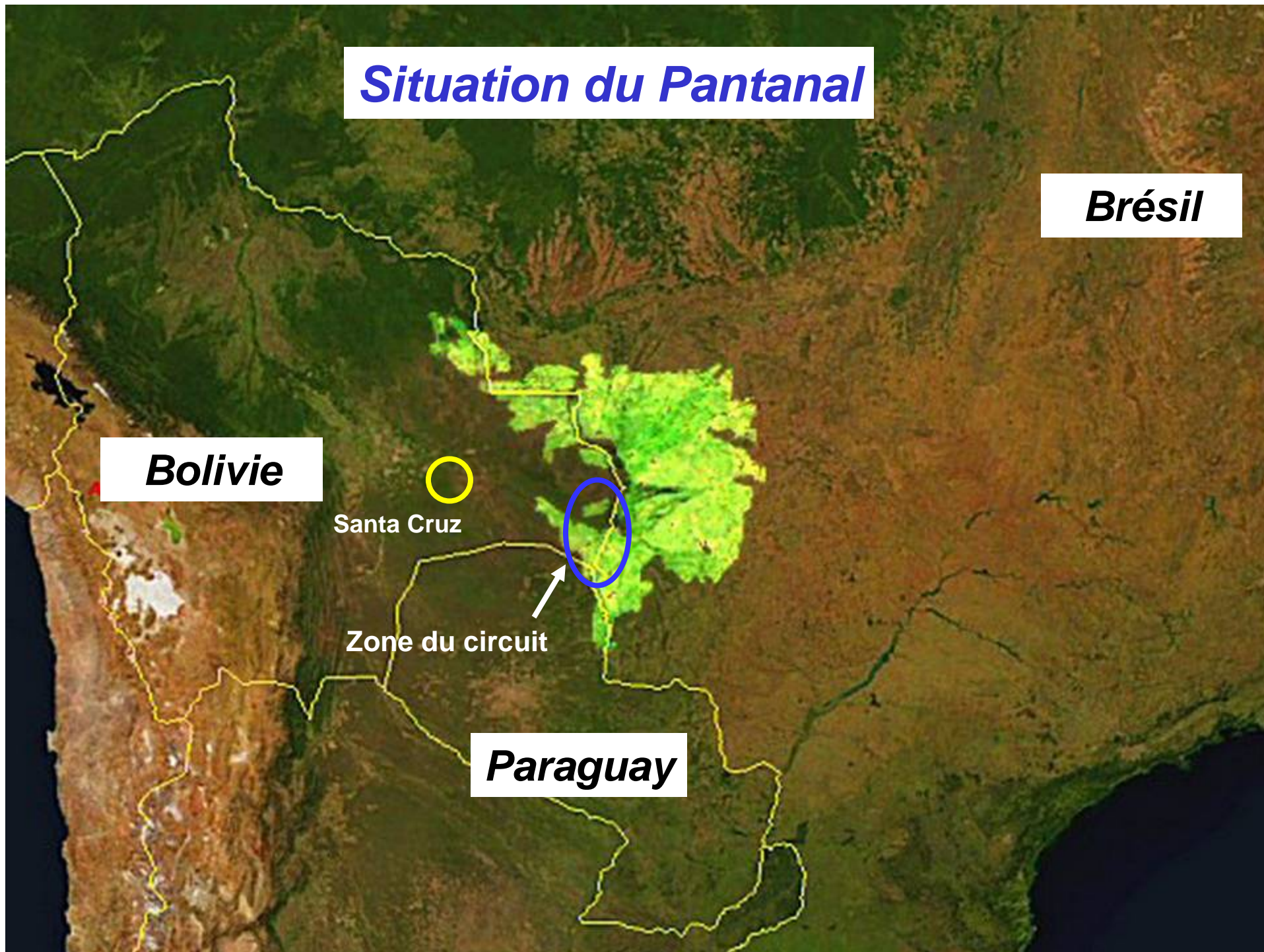
Brésil

Bolivie

Santa Cruz

Zone du circuit

Paraguay



BOLIVIE

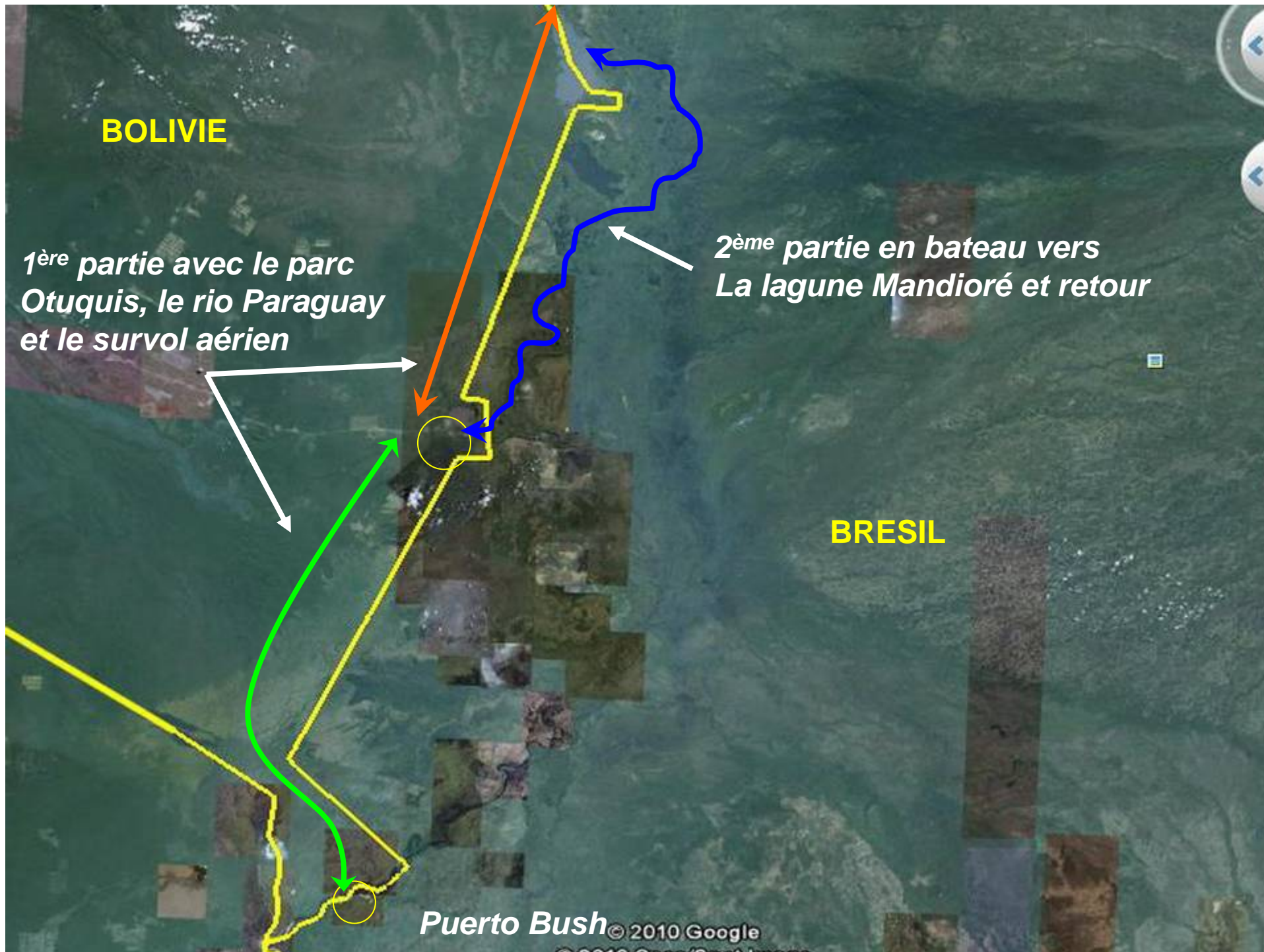
*1^{ère} partie avec le parc
Otuquis, le rio Paraguay
et le survol aérien*

*2^{ème} partie en bateau vers
La lagune Mandioré et retour*

BRESIL

Puerto Bush © 2010 Google

© 2010 Google



2/ Le Parc National Otuquis

- Le **Parc national Otuquis** (*Parque Nacional y Área Natural de Manejo Integrado Pantanal de Otuquis*) est situé en Bolivie à l'extrémité sud-est du département de Santa Cruz, aux frontières du Paraguay et du Brésil. L'ensemble de la zone protégée s'étend sur une superficie de 10 059 km², dont 9 039 km² de parc national proprement dit.
- Réparti entre le Pantanal et le Chaco, il est constitué de savane faiblement arborée. Cet aspect physique permet de voir plus facilement les animaux qui ne dissimulent pas en forêt comme en Amazonie ou dans le bosque Chiquitano.
- Ce parc peu connu et peu visité mérite cependant le détour. Loin des pôles habituels d'intérêts il est trop souvent oublié.
- Beaucoup d'oiseaux car le pantanal est, pour eux, un garde-manger, des antilopes, des caïmans (yacaré ou lagarto), des autruches, et bien d'autres encore.

Programme: 6 jours et 5 nuits

- **Jeu /J1** Départ de La Paz à 10h00 et de Santa Cruz à 12h15 par un vol TAM. Arrivée à 13h15 à Puerto Suarez et logement à l'hôtel « El Pantanal »
 - Repas dans un restaurant Brésilien à Puerto Quijarro
 - 16h00 Survol de la région avec un Cessna 182. Ce survol permet de voir les 2 côtés Brésilien et Bolivien du Pantanal
 - Installation hôtel et Présentation du séjour
- **Ven /J2** Départ à 8h00..... 130 km de piste en bon état
 - Passage sur le site de Mutun qui est le plus grand gisement de fer du monde
 - Observation de la faune le long de la piste
 - 16h environ: Arrivée à Puerto Bush / Retour hôte
- **Sam /J3:** Départ pour une ballade de 3 jours sur le rio Paraguay
 - 9h00 Embarquement sur le bateau « Alejandro Jr » et début de la remontée du rio Paraguay par le côté Brésilien
- **Dim / J4**
 - Journée de navigation sur le rio Paraguay avec arrêt sur les sites remarquables
 - Arrivée sur la lagune Mandioré qui est le terme de l'excursion
 - Début du parcours nous ramenant vers Puerto Suarez
- **Lun / J5:** ½ journée de navigation
 - Arrivée à Puerto Suarez / Visite de la ville de Corumba / Dîner typique brésilien
- **Mar / J6:** Visite d'une estancia et retour vers Santa Cruz et La Paz
 - Matinée dans une estancia de la région et promenade à cheval
 - Départ de Puerto Suarez à 15h45 et arrivée à Santa Cruz à 16h45 puis La Paz à 18h55. Retour vers Santa Cruz par le train si avion annulé

Quelques photos

- Le parc Otuquis et le Pantanal
- Les oiseaux dans le parc
- Traversée du parc
- Les bateaux promenade
- Safari photos
- En avion au dessus du Pantanal

Le Pantanal côté Bolivien



L'entrée du parc Otuquis

Le Pantanal vue d'avion



Le parc National d'Otuquis



Sa majesté le Toucan

***La piste rejoignant Puerto Bush
traverse le parc***



Traversée du parc



Un « peni yacaré » au soleil



***Le parc Otuquis se trouve également
en partie dans le Pantanal***

Le rio Paraguay et bateaux promenade



***12 personnes peuvent y loger
pour visiter le Pantanal***

***Une petite embarcation permet de
transporter 5/6 personnes***



Paradis pour les safaris photos



Intriguée, elle observe les gêneurs

Dérangé, il retourne dans le marigot



Les avions militaires “aiment” les touristes !



La lagune Mandioré vue d'avion



Embarquement pour une vue du ciel

En résumé....

La partie du parc Otuquis qui est située dans le Pantanal et le rio Paraguay qui alimente le Pantanal;

- La faune dans un parc protégé
- Passage à Mutun qui est un des plus grands gisement de fer du monde (Si permis de visite accordée qui sera fonction des activités en cours)
- Le rio Paraguay et ses innombrables méandres au milieu d'une végétation luxuriante. C'est par ce fleuve que sont arrivés les conquistadors qui ont fondés Santa Cruz de la sierra.
- Une superbe ballade en avion qui permettra de mieux saisir l'étendue et la beauté de cette région si particulière

C'est la découverte du « Far East » bolivien au bord d'un pays continent qu'est le Brésil

Conditions commerciales et de voyages

- Le programme proposé peut changer pour des raisons indépendantes de notre volonté. **La Bolivie en Voyages** s'engage à remplacer l'activité supprimée par une autre de qualité équivalente.
- Le prix inclut les hôtels et tous les repas (excepté l'alcool) ainsi que les frais de circuit : guides, voitures, activités. Seuls les frais personnels sont à la charge de chacun.
- Le prix est à titre indicatif, il peut varier en fonction des fluctuations monétaires et des conditions accordées localement. Le prix indiqué est valable jusqu'au 31 / 12 / 10.
- Bien que chaque véhicule soit équipé d'une trousse de secours, il est conseillé à chacun de venir avec une petite trousse à pharmacie personnelle.
- Le poids des bagages est fixé à 20 kgs maximum, nous vous demandons de respecter cette norme.
- La couverture accident et rapatriement est obligatoire, et elle est à la charge de chacun. L'attestation faisant foi sera demandée avant le départ du circuit.
- En cas d'annulation du à un évènement grave indépendant de notre volonté, **La Bolivie en Voyages** s'engage à rembourser les sommes versées moins les frais de transaction.
- En cas d'annulation de notre part, **La Bolivie en Voyages** s'engage à rembourser intégralement la somme versée.
- En cas d'annulation par le client, 50% des sommes versées resteront acquises à **La Bolivie en Voyages** à titre de dédommagement
- Au cas ou un client décide de quitter le groupe, tout accident ou dommages à un tiers sera de son entière responsabilité
- Chaque personne doit avoir son carnet de vaccination à jour, notamment pour la fièvre jaune, le tétanos et l'hépatite B

Dispositions pratiques

- **Conseils pratiques:** Prévoir des vêtements amples couvrant bras et jambes / Produit “repellent” contre les moustiques / Ambre solaire / Lunettes de soleil / Chapeau
- **Organisation**
 - Dîner de bienvenue et présentation du circuit à 19h à l’hôtel « El Pantanal »
 - Information sur les conditions de départ le lendemain matin pour entamer le circuit



Adresse Email et téléphone :

La Bolivie en Voyages: labolivieenvoyages@gmail.com

Tel.: 00 591 7081 5869 / 00 591 721 58935

Site WEB: www.labolivie-en-voyages.com

Adresse :

La Bolivie en Voyages, Of. E3, Ed. Mons. Rivero, Av. Mons. Rivero SC, Santa Cruz de la Sierra, Bolivia

Contacts personnalisés : Marc elaxmo@gmail.com Thierry thivorms@yahoo.com

Skype: tajiboyprogreso

Skype: thierry.vorms